



TOP INVESTMENT  
Make your money

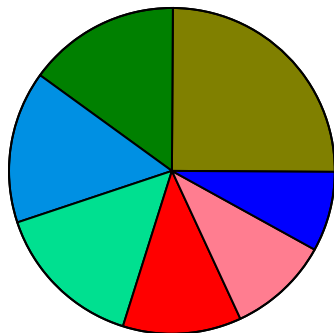
## Musterportfolio: "TOP Investment - Basis P"

Risikoklassifizierung: konservativ  
Währung: EUR  
Beginndatum: 01.01.2004  
Kostenmodell: pauschal  
Feste Kosten pro Jahr: 36,00 EUR

### Kurzinfo:

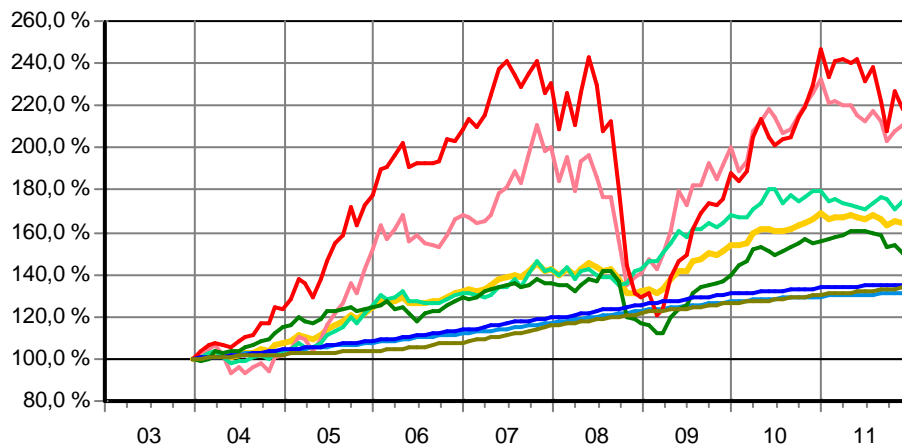
Dieses Portfolio ist ein Beispiel für konservative Anleger. Es wird überwiegend in Renten- und Immobilienfonds angelegt. Eine Beimischung von bis zu 30% Aktienfonds ist möglich. Diese Zusammenstellung dient nur als Beispiel und stellt keine Kaufempfehlung dar. Alle Angaben in den Datenlisten wurden gemäß den Informationen und Veröffentlichungen der Kapitalanlagegesellschaften übernommen und mit größter Sorgfalt zusammengestellt. Die TOP Investment GmbH kann jedoch trotz eingehender Prüfung keine Haftung für die Richtigkeit und Vollständigkeit der gemachten Angaben übernehmen. Rechtsverbindlich sind allein die Angaben in den Prospekten der jeweiligen Fonds.

### Portfolio-Zusammensetzung, am 01.01.2012



25,0 %	hausInvest
15,0 %	Multizins-INVEST
15,0 %	CS Euroreal A EUR
15,0 %	Carmignac Patrimoine A
12,0 %	M&G Global Basics A
10,0 %	Carmignac Investissement A
8,0 %	SEB ImmoInvest P

### kum. Ergebnis: 166% zum 31.12.2011 (auf EUR-Basis, indiziert auf 100% am 31.12.2003)



— Portfolio (Legende der Einzelwerte siehe Portfolio-Zusammensetzung)

### Wertentwicklung p.a. nach BVI auf EUR-Basis

* seit 1 Monat:	0,60 %
* seit Jahresbeginn:	-1,85 %
seit 1 Jahr:	-1,85 %
seit 2 Jahren:	3,64 %
seit 3 Jahren:	7,94 %
seit 5 Jahren:	4,62 %
seit 10 Jahren:	n.v.
seit 15 Jahren:	n.v.
seit 20 Jahren:	n.v.

(\* = Veränderung im jew. Zeitraum)

### Volatilität und Sharpe-Ratio

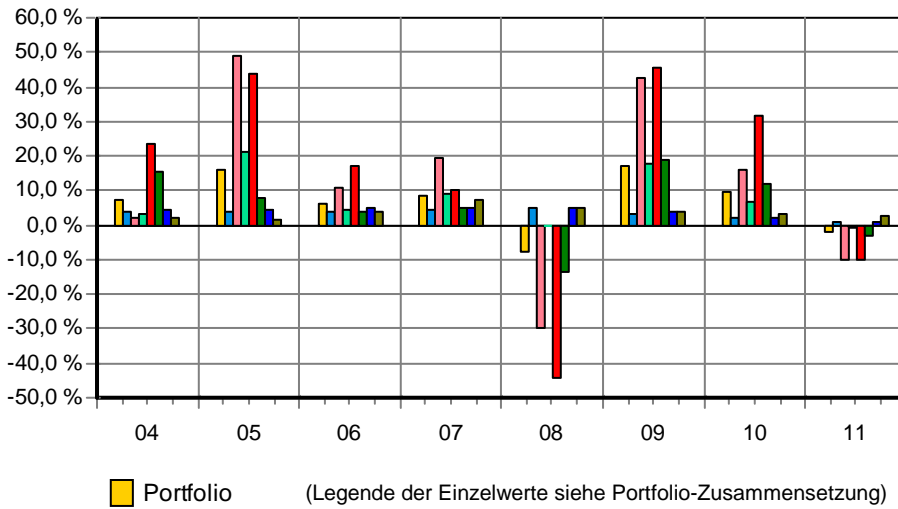
	Volatil.	Sharpe
seit 1 Jahr:	0,56 %	neg.
seit 3 Jahren:	3,35 %	1,93
seit 5 Jahren:	3,94 %	0,69



TOP INVESTMENT  
Make your money

# Musterportfolio: "TOP Investment - Basis P"

## Gewinne/Verluste je Zeit-Intervall (auf EUR-Basis)

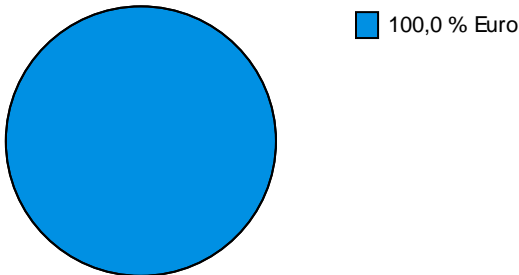


## jährliche Entwicklung nach BVI auf EUR-Basis

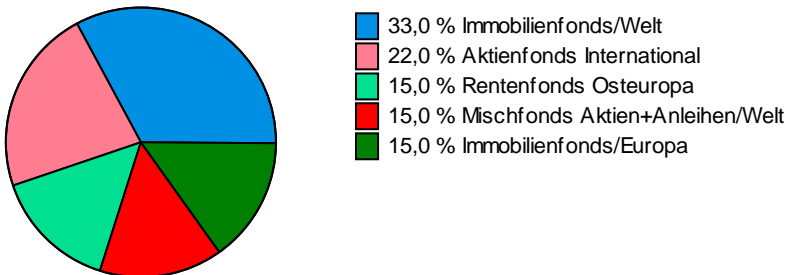
* im Jahr 2011:	-1,85 %
im Jahr 2010:	9,43 %
im Jahr 2009:	17,08 %
im Jahr 2008:	-7,91 %
im Jahr 2007:	8,24 %
im Jahr 2006:	6,32 %
im Jahr 2005:	15,83 %
im Jahr 2004:	7,28 %
* im Jahr 2003:	n.v.

(\* = Jahr nicht vollständig)

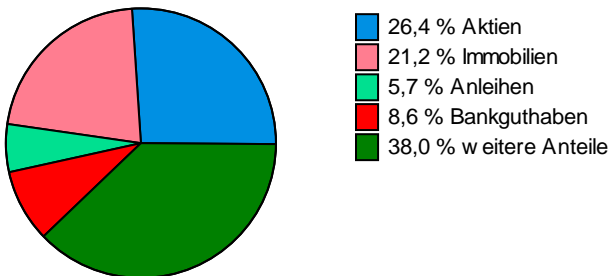
## Portfoliostruktur nach Fonds-Währungen, am 01.01.2012



## Portfoliostruktur nach Anlagekategorien, am 01.01.2012



## Portfoliostruktur nach Wertpapieren, am 01.01.2012

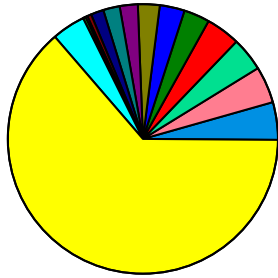




TOP INVESTMENT  
Make your money

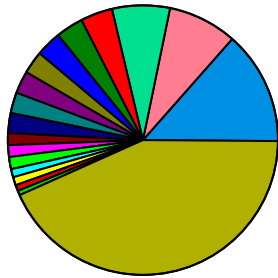
## Musterportfolio: "TOP Investment - Basis P"

### Portfoliostruktur nach Branchen, am 01.01.2012



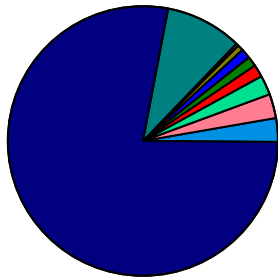
4,5 % Finanzwesen	1,5 % Erdöl & Erdgas
4,5 % Grundstoffe	0,4 % Financial Futures
4,1 % Roh-, Hilfs- & Betriebsstoffe	0,3 % Verbraucherdienstleistungen
3,9 % Verbrauchsgüter	0,0 % Versorgungsbetriebe
3,1 % Energie	4,3 % Bankguthaben
3,0 % IT	63,5 % weitere Anteile
2,7 % Gebrauchsgüter	
2,1 % Industrie	
2,1 % Gesundheitswesen	

### Portfoliostruktur nach Ländern, am 01.01.2012



13,6 % Deutschland	2,3 % Niederlande
8,1 % Frankreich	1,6 % Europa
7,1 % Großbritannien	1,4 % Europa, sonstige
4,0 % Nordamerika	1,3 % Singapur
3,1 % Italien	1,0 % Schweden
2,9 % USA	1,0 % Kanada
2,8 % Australien	0,7 % Lateinamerika
2,6 % Benelux	0,6 % Spanien
2,4 % Asien	43,4 % weitere Anteile

### Portfoliostruktur nach Währungen, am 01.01.2012



3,0 % Polnische Zloty	77,9 % weitere Anteile
2,9 % Euro	
2,2 % Ungarische Forint	
1,6 % Rumänische Lei	
1,2 % Türkische Lire	
1,0 % Isländische Krone	
0,7 % Tschechische Krone	
0,5 % Kroatische Kuna	
9,0 % Bankguthaben	

Portfoliostrukturen basieren auf Fondsinformationen mit Stand vom 30.11.2011



TOP INVESTMENT  
Make your money

## Musterportfolio: "TOP Investment - Basis P"

### Statistik der Portfoliowerte:

Stichtag: 31.12.2011, Basis: EUR

	Portfolio	CS Euroreal A EUR	Carmignac Investissement A	Carmignac Patrimoine A	M&G Global Basics A
<b>Anteil am Portfolio</b>		980500	A0DP5W	A0DPW0	797735
am 01.01.2012	100,0 %	15,0 %	10,0 %	15,0 %	12,0 %
am 31.12.2011	100,0 %	15,4 %	9,2 %	15,2 %	11,0 %

### Durchschnittliche Wertentwicklung p.a. (\* = relative Veränderung im jeweiligen Zeitraum)

*seit 1 Monat	0,60 %	-0,03 %	-0,75 %	2,20 %	1,86 %
*seit Jahresbeginn	-1,85 %	0,97 %	-9,95 %	-0,76 %	-9,92 %
1 Jahr	-1,85 %	0,97 %	-9,95 %	-0,76 %	-9,92 %
2 Jahre	3,64 %	1,50 %	2,10 %	3,02 %	8,78 %
3 Jahre	7,94 %	2,15 %	14,12 %	7,66 %	19,88 %
5 Jahre	4,62 %	3,16 %	4,46 %	6,38 %	1,25 %
10 Jahre	n.v.	3,66 %	10,35 %	7,86 %	8,47 %
15 Jahre	n.v.	4,25 %	11,74 %	9,23 %	n.v.
20 Jahre	n.v.	n.v.	11,21 %	9,23 %	n.v.

### Volatilität der Wertentwicklung

1 Jahr	0,56 %	0,06 %	1,64 %	1,38 %	3,03 %
3 Jahre	3,35 %	0,43 %	7,76 %	3,64 %	9,23 %
5 Jahre	3,94 %	1,03 %	10,24 %	3,87 %	17,61 %

### Sharpe-Ratio

1 Jahr	neg.	neg.	neg.	neg.	neg.
3 Jahre	1,93	1,61	1,63	1,71	2,00
5 Jahre	0,69	1,22	0,25	1,15	neg.

	Multizins-INVEST	SEB ImmoInvest P	hausInvest
<b>Anteil am Portfolio</b>	978606	980230	980701
am 01.01.2012	15,0 %	8,0 %	25,0 %
am 31.12.2011	14,8 %	8,2 %	26,1 %

### Durchschnittliche Wertentwicklung p.a. (\* = relative Veränderung im jeweiligen Zeitraum)

*seit 1 Monat	0,62 %	-0,15 %	0,24 %
*seit Jahresbeginn	-2,87 %	1,05 %	2,60 %
1 Jahr	-2,87 %	1,05 %	2,60 %
2 Jahre	4,20 %	1,57 %	2,93 %
3 Jahre	8,95 %	2,39 %	3,28 %
5 Jahre	3,22 %	3,44 %	4,47 %
10 Jahre	5,21 %	4,06 %	3,86 %
15 Jahre	n.v.	4,61 %	4,37 %
20 Jahre	n.v.	5,25 %	5,00 %

### Volatilität der Wertentwicklung

1 Jahr	1,78 %	0,11 %	0,08 %
3 Jahre	5,29 %	0,49 %	0,23 %
5 Jahre	6,71 %	1,08 %	1,10 %

### Sharpe-Ratio

1 Jahr	neg.	neg.	14,70
3 Jahre	1,42	1,91	7,69
5 Jahre	0,20	1,42	2,31

Alle angegebenen Zahlen zur Wertentwicklung sind ohne Berücksichtigung von Emissionsgebühren und bei Wiederanlage sämtlicher Ausschüttungen berechnet. Grundlage für die Berechnung der Volatilität: Monatliche Abweichungen vom Mittelkurs (FVBS Standard). Die Berechnung des Sharpe Ratio beruht auf den zugehörigen Zahlen der Wertentwicklung und der Volatilität.